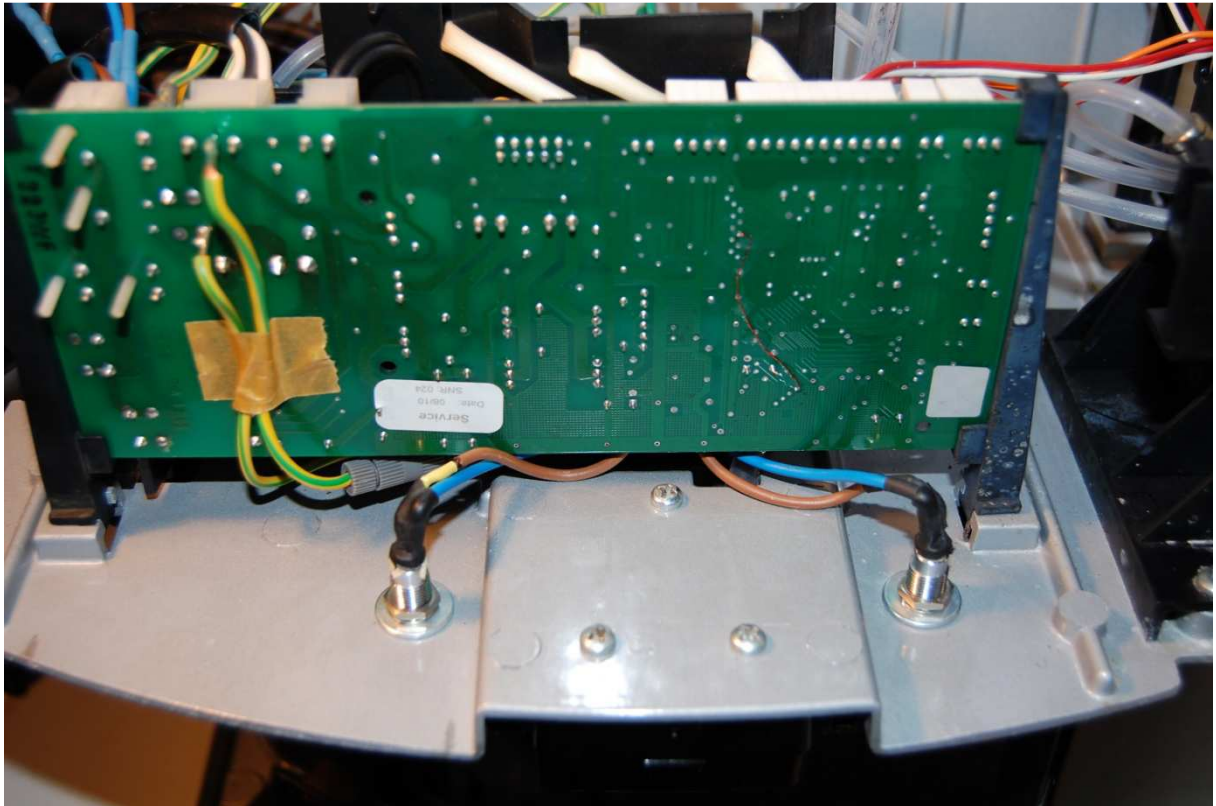


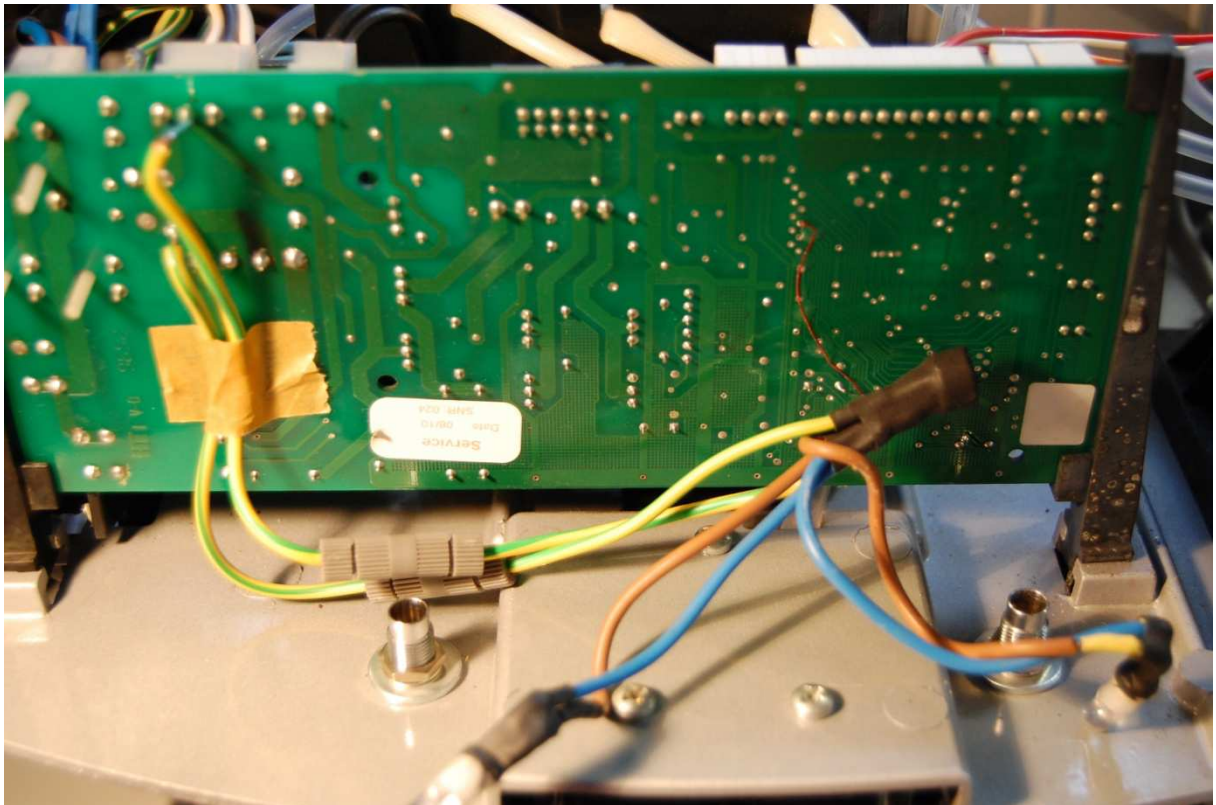
Tassenbeleuchtung



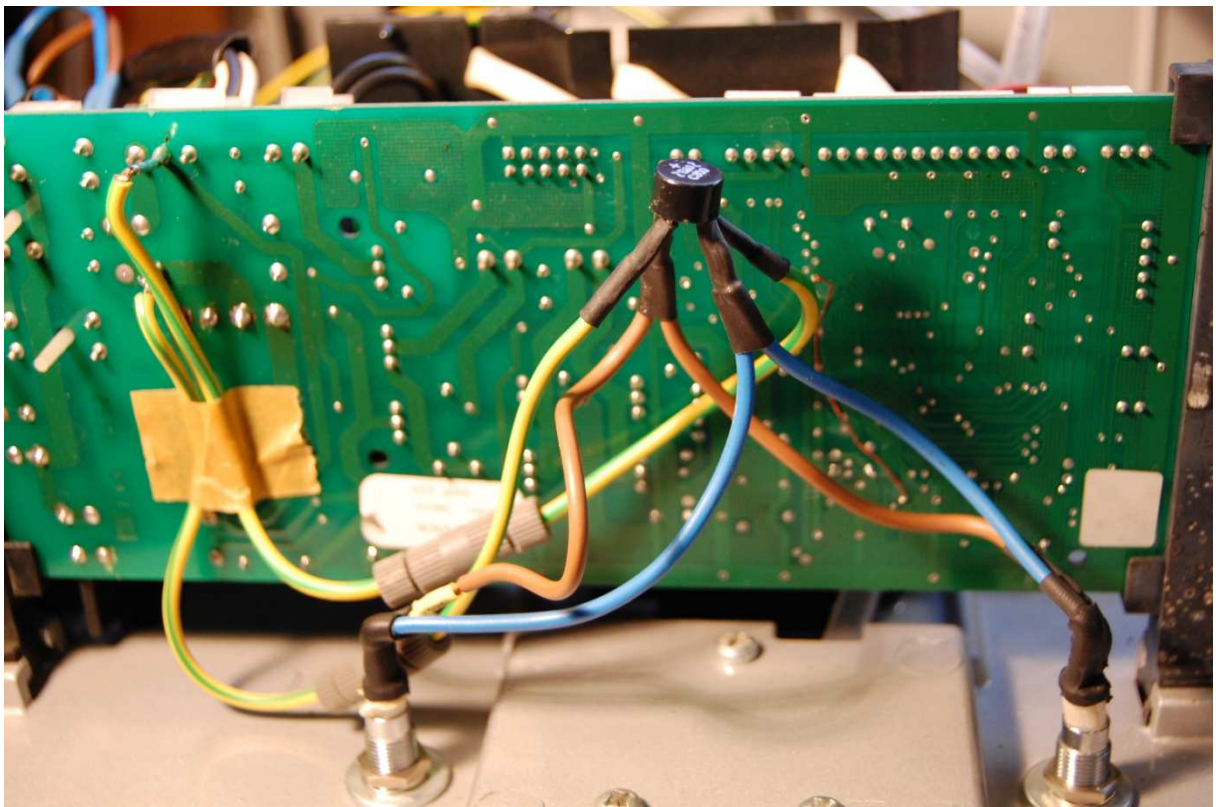
So sieht es aus. Die LED's sind in die Aufnahmen eingesteckt.

Mittlerer Abstand nach vorne 35mm.

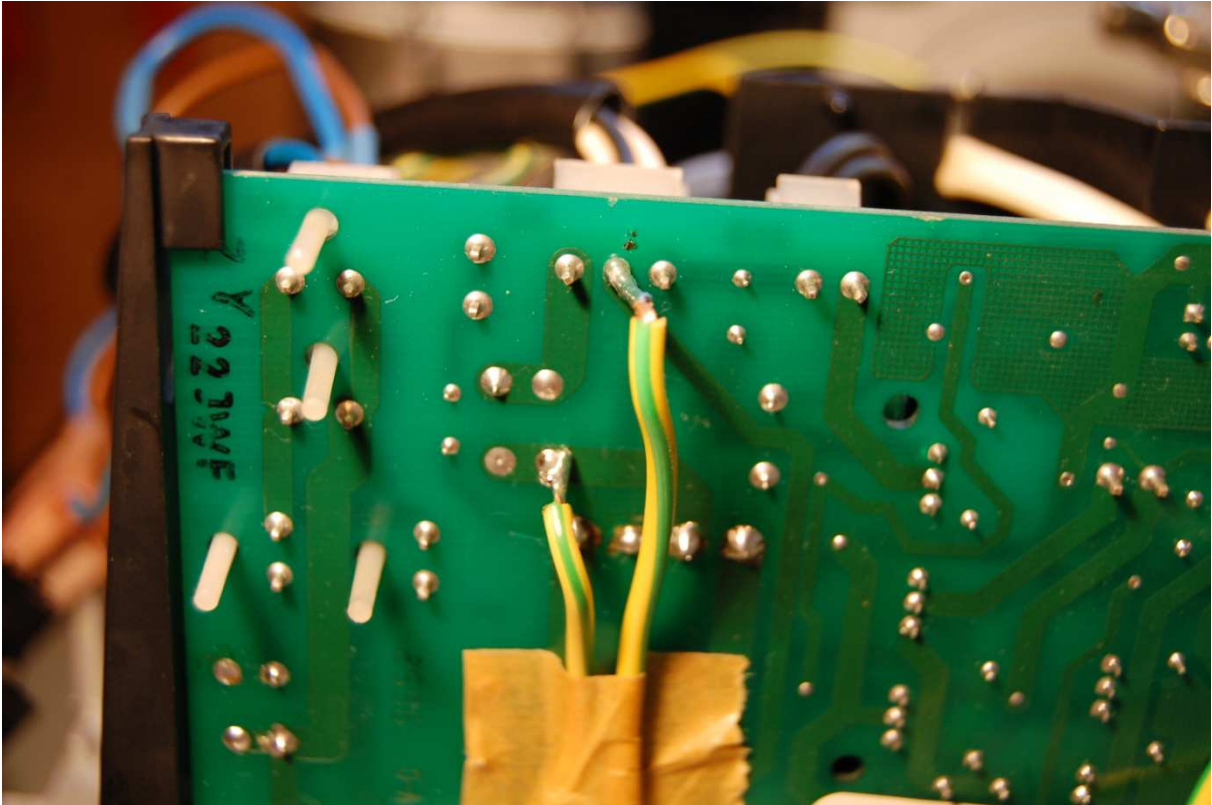
Mittlerer Abstand zur Seite (Kaffeeauslaufaufnahme) 17mm.



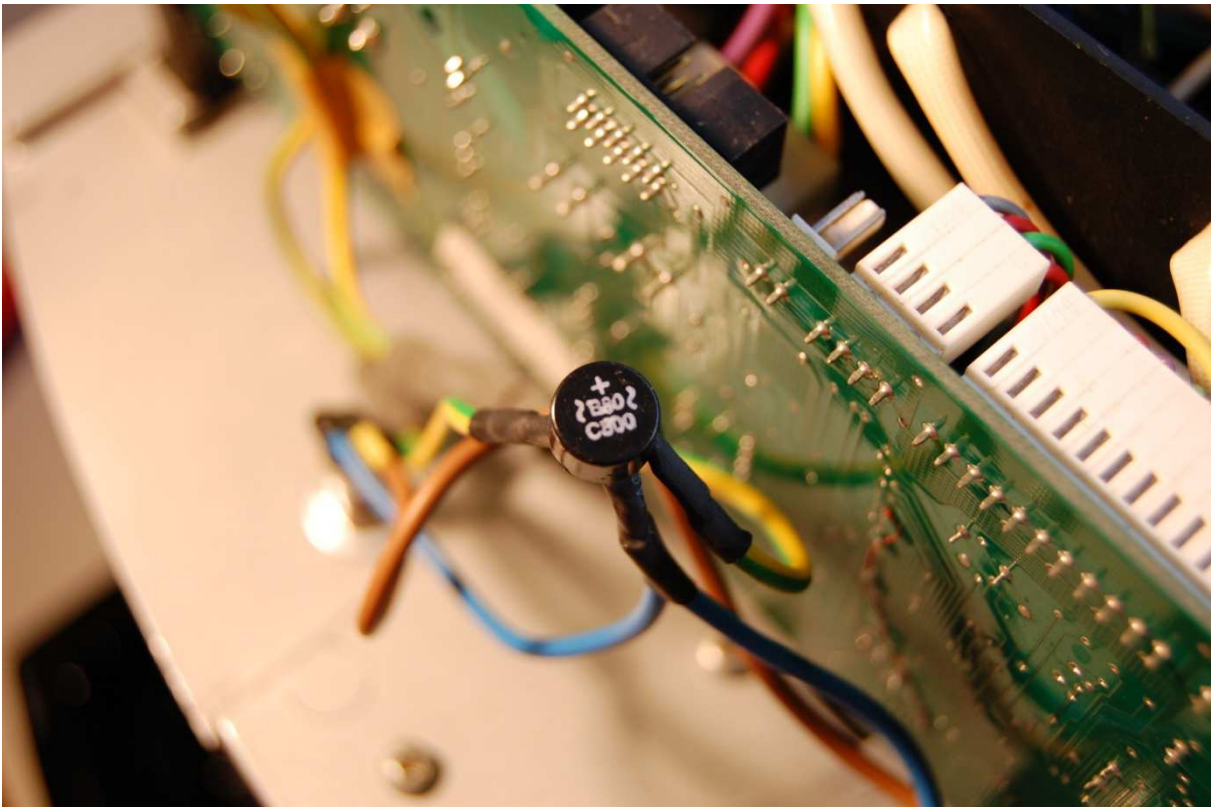
Alles nach vorne gelegt. LED's aus der Führung.



Schrumpfschlauch um den Gleichrichter entfernt. Die LED'S sind parallel geschaltet.



Hier wird der ~ Anschluss vom Gleichrichter verlötet.



B80 C800 Gleichrichter

