

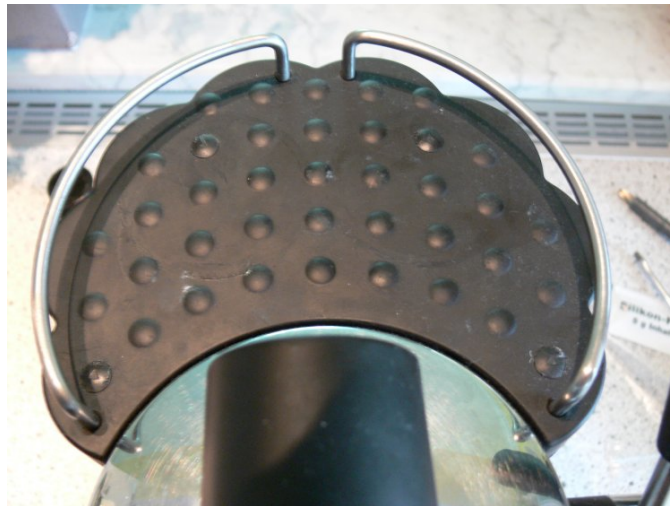
Delonghi Ariete 1387

Reparatur des Sicherheitsventil

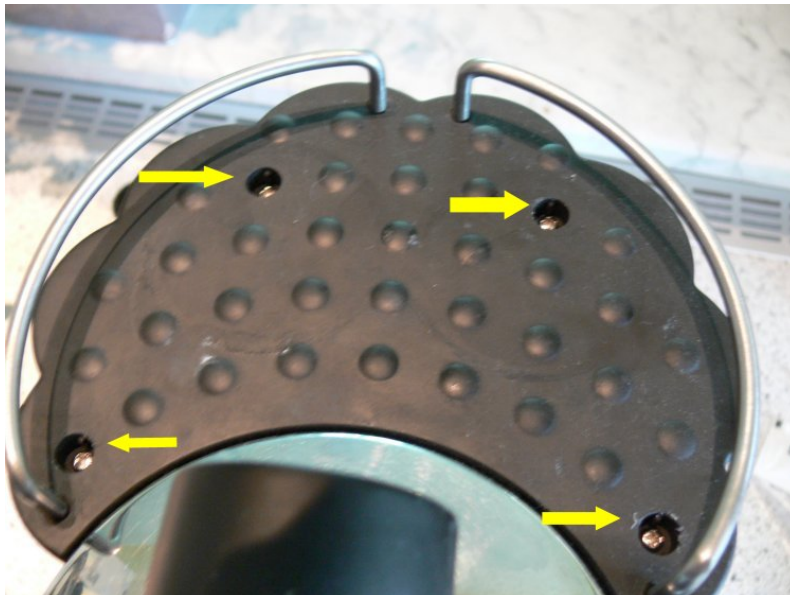


Dieses Sicherheitsventil bricht, da aus Kunststoff, leider an der mit dem Pfeil gekennzeichneten Stelle leicht mal ab.
Wasser läuft dann unten aus der Maschine.

Ehe wir nun die Maschine zerlegen ganz wichtig: Stecker aus der Dose ziehen



Das ist die Wärmeplatte von oben.



Bei genauem hin sehen, erkennt man an den runden Noppen, das 4 Stück von den Noppen mit einem kleinen Dreieck gekennzeichnet sind.

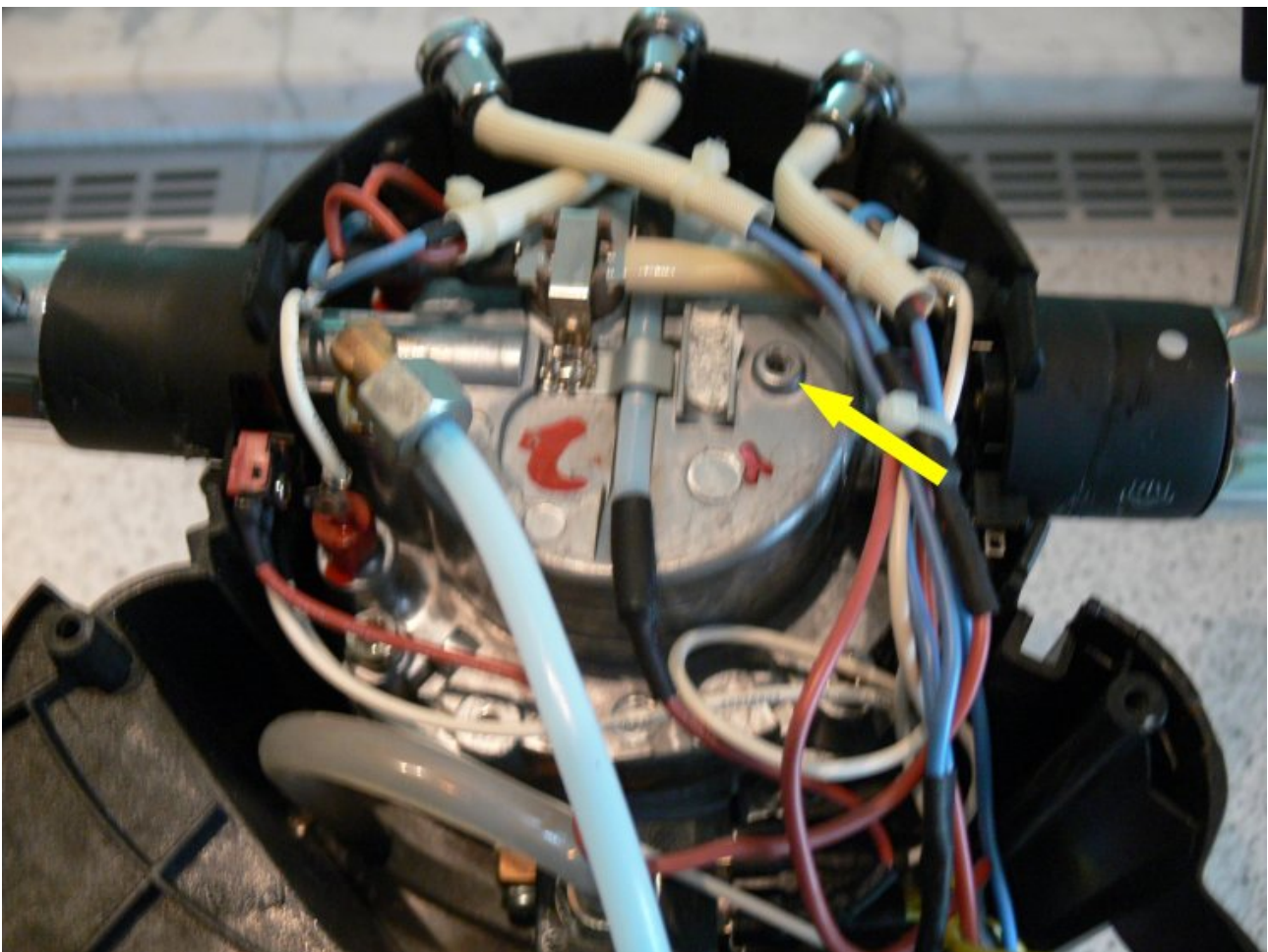
Mit einer kleinen Messerspitze oder ähnlichem heraushebeln. Die 4 darunter liegenden Schrauben entfernen.

Dann den oberen Deckel vorsichtig nach oben abnehmen.

Achtung: das Thermometer hängt noch dran, nicht abreisen



Hier ist der Deckel ab



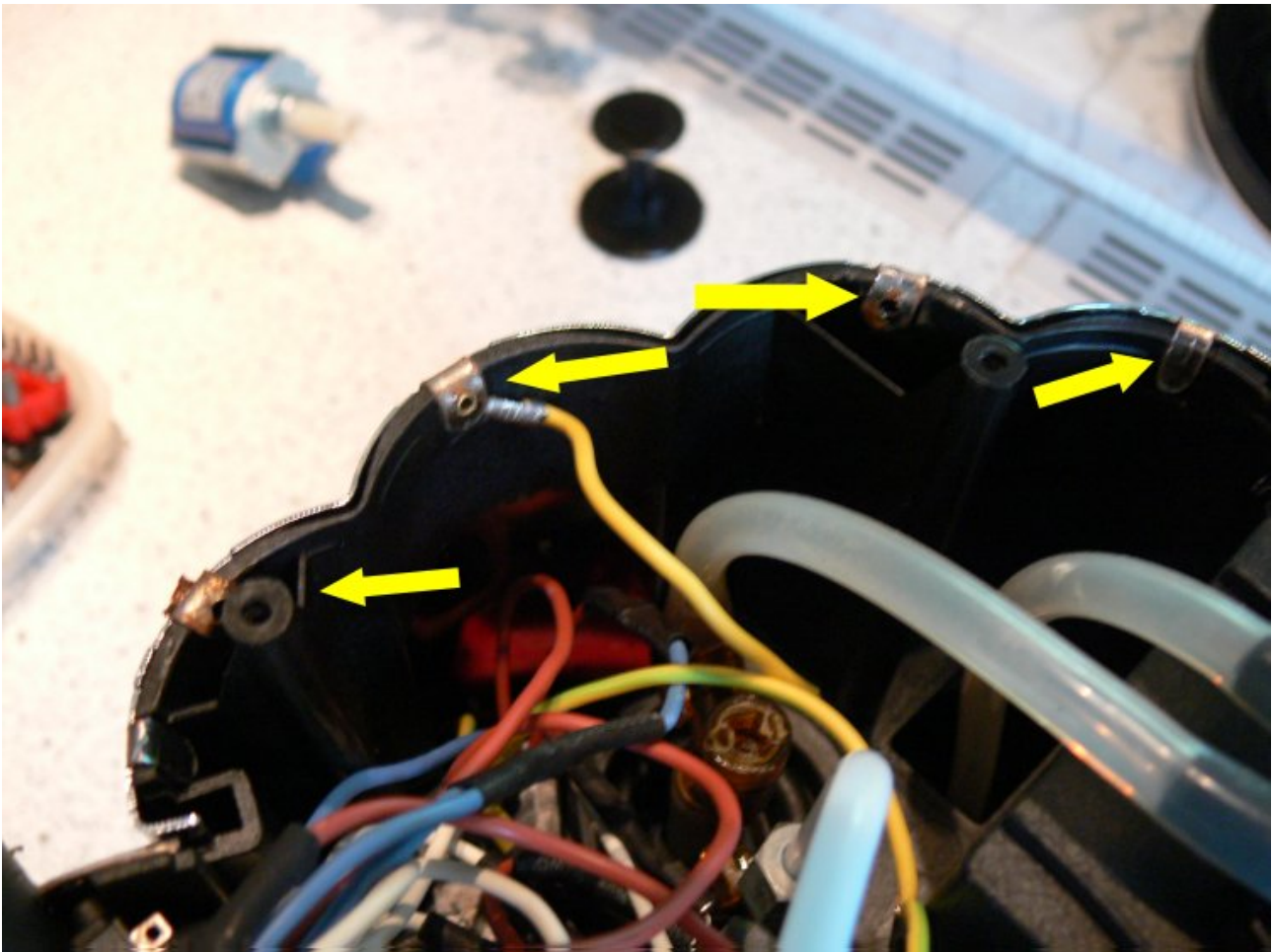
Bei dem Pfeil ist der Wärmefühler vom Thermometer mit einer Schraube fest.
Die Schraube lösen und man kann den ganzen Deckel abnehmen.
Beim Zusammenbau hier die Wärmeleitpaste nicht vergessen

Als nächstes nehmen wir den Fuß ein paar Schrauben raus
um den Deckel am Fuß abzunehmen.

Wenn der Deckel ab ist sieht man den Schalter mit den Kabeln
die nach oben in die Maschine führen.

An der Lüsterklemme die Kabel abschrauben und den Ganzen Fuß
abnehmen.

Vielleicht ein Foto machen, wie die Kabel wieder dran kommen
Ich habe es leider vergessen.



Die mit den Pfeilen gekennzeichneten Metallaschen vorsichtig nach oben biegen
ohne diese abzubrechen. Die Leitung für die Erde durchschneiden
und beim Zusammenbau wieder verbinden

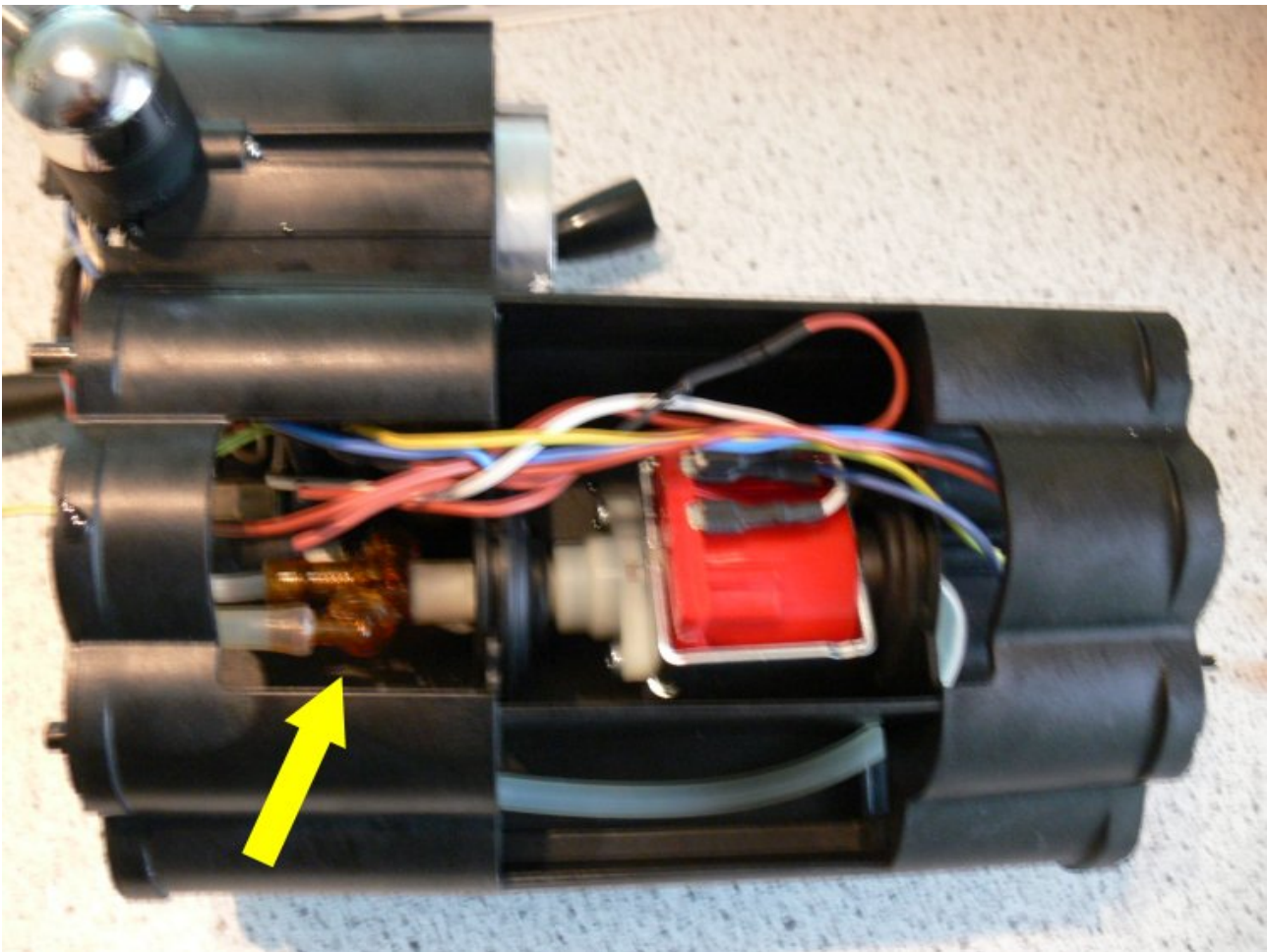
Jetzt können wir die ganze Verkleidung nach unten abziehen.

Dann können wir das Teil der Begierde schon sehen.

Das Sicherheitsventil sitzt direkt auf der Pumpe

Anmerkung:

Die Pumpe ist die gleiche ULKA EP5 wie in fast allen Delonghi Maschinen



Für die Demontage des Ventils sollte man die Pumpe raus nehmen das ist einfacher
den der Korpus ist sehr eng wo das Ventil sitzt.
Von oben die beiden Schlauchanschlüsse abbauen. Einer ist mit Überwurfmutter
befestigt und der andere (Rücklauf) ist nur aufgesteckt.

Der ganze Zusammenbau erfolgt in umgekehrter Reihenfolge.